

DE BRINK



Naam:	De Brink
Type:	park
Ontwerpjaraar:	omstreeks 1841
Uitgevoerd:	ja
Nog bestaand:	ja/2012
Architect/bureau:	Roodbaard, L.P. [vermoedelijk]
Opdrachtgever:	Stadsbestuur Assen
Adres:	De Brink Assen
Literatuur:	10; 49; 89; 105; 110; 157

In eerdere onderzoeken naar Roodbaard wordt gesuggereerd dat hij omstreeks 1841 door het stadsbestuur van Assen gevraagd werd voor de herinrichting van de Brink. Deze al bestaande openbare ruimte in het centrum van de stad werd heringericht als een wandelpark. Het was voor Assen naast het Asserbos een belangrijke openbaar park in het centrum van de stad. De opdracht tot de aanleg van het park kwam tot stand in de periode waarin Hendrik Jan Oosting burgemeester was van Assen van 1831 tot 1856.

De aanleg van het openbaar park kan geplaatst worden in een reeks van ingrepen in de stad die als doel hadden om het aanzien van Assen te vergroten. Er is geen ontwerp bekend, maar historisch kaartmateriaal geeft een fraaie landschappelijke aanleg weer. De openbare groene ruimte is afgebeeld en wordt geflankeerd door voorname gebouwen. De ruimte bestaat uit een samenspel van paden en bolvormige perken. De perken zijn gevarieerd beplant, waarbij op veel plekken ruimte is gegeven voor solitaire bomen. De Brink bestaat nog altijd, maar is sterk gewijzigd.



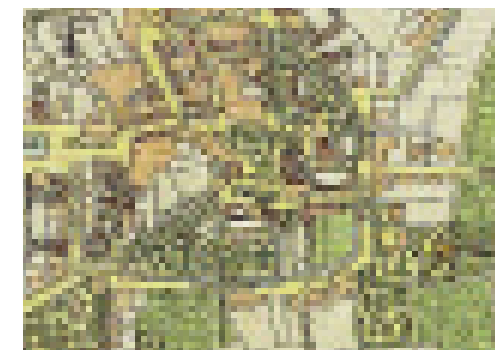
Kadastraal minuutplan 1811 - 1832



Topografische Militaire Kaart 1830 - 1850



Topografische Militaire Kaart 1852



Assen geïllustreerd (1890)



Gezicht op de brink in 1860, schilderij van GL Kiers

